



Bienvenue à SAINTE-FLAVIE



Votre nouveau
LIEU DE VIE !!



Municipalité
amie des aînés



SOMMAIRE

Bienvenue à Sainte-Flavie	p.3
Sainte-Flavie, active et dynamique, vous charmera dès le premier coup d'œil	p.4
Sainte-Flavie, ses développements résidentiels	p.6
Sainte-Flavie et ses développements résidentiels : description.	p.7
-Rue Chouinard	p.8
-Rue Pelletier	p.12
-Rue Desrosiers	p.18
Terrains privés sur le territoire de Sainte-Flavie	p.24
Sainte-Flavie, personnes-ressources	p.27

Bienvenue à SAINTE-FLAVIE

BIENVENUE à Sainte-Flavie

Bienvenue à Sainte-Flavie, localité d'art, de culture et de patrimoine où il fait bon vivre.

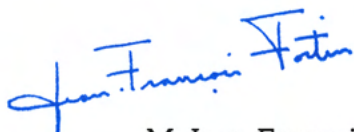
Nous sommes très ravis de vous accueillir dans ce charmant village de bord de mer, véritable « Porte d'entrée de la Gaspésie ».

Petite localité de près de 1 000 habitants, Sainte-Flavie saura vous charmer par son attachement au fleuve, son histoire, son dynamisme, ses attraits culturels et ses nombreuses activités estivales. À seulement quelques kilomètres de Mont-Joli et à une vingtaine de minutes de Rimouski, Sainte-Flavie est un village humain à proximité de tous les services.

Nous sommes heureux de vous offrir, au sein de notre « Guide résidentiel », un panel de terrains résidentiels dans des quartiers paisibles, familiaux et à seulement quelques pas du fleuve. Vous êtes invités à aller les voir, une visite vaut mille mots!

En attendant de vous rencontrer et de vous accueillir chez nous (chez vous!), n'hésitez pas à communiquer avec nous pour de plus amples informations.

À très bientôt!



M. Jean-François Fortin
Maire de Sainte-Flavie



Sainte-Flavie, active et dynamique, vous charmera dès le premier coup d'œil

Petite municipalité longeant le fleuve Saint-Laurent, Sainte-Flavie se situe aux portes de la Gaspésie, à la croisée des chemins menant à la Péninsule gaspésienne et à la Vallée de la Matapédia. Érigée civilement en 1835, la municipalité compte maintenant un peu moins de 1000 habitants. Sur les seize localités de la MRC de La Mitis, Sainte-Flavie est la sixième plus importante en population. Elle est étendue sur deux rangs et a une superficie de 38 kilomètres carrés.

En parcourant la route de la Mer, vous pourrez visiter de nombreuses galeries d'art, admirer des bâtiments patrimoniaux ou profiter des restaurants gastronomiques. Sainte-Flavie s'anime pour vous. À bâbord, le fleuve, son doux tumulte, sa brise saline qu'un vent parfois frisquet charrie. À tribord, un spectacle tout à fait différent : maisons au charme d'antan, champs de blé, montagnes et verdure.



Sainte-Flavie est riche en patrimoine.

En quelques pas, vous pourrez traverser votre histoire; Centre culturel du Vieux Presbytère, Église, Cimetière. À quelques pas de là, vous pourrez découvrir les expositions de la Grange à dîme, dans laquelle les curés d'autrefois prenaient soin d'engranger les denrées offertes à titre de dîme.

Durant la période estivale, la population augmente facilement de 10%. Plusieurs personnes provenant de l'extérieur y possèdent des résidences secondaires ou des chalets.

De plus, la municipalité compte sur son territoire, plusieurs établissements d'hébergement pouvant convenir à tous les types de vacanciers (hôtels, motels, gîtes, résidences de tourisme et campings).

Sainte-Flavie est une municipalité des plus dynamiques. Une vingtaine de comités (culture, développement, famille, sport, environnement, spiritualité) s'affaire à la garder bien vivante.

Pour ce qui est des réalisations municipales, il y a de quoi être fiers! Nous sommes les premiers à avoir adopté une politique familiale dans la MRC de La Mitis. Nous avons également contribué de façon significative à la réalisation du projet de construction de la villa Vents et Marées, résidence pour personnes âgées autonomes. À l'heure actuelle, la réfection du vieux quai est débutée.

Véritable joyau en plein cœur du village, ce dernier nécessitait des travaux majeurs afin de le remettre dans son état original. Pour les années à venir, d'autres projets seront à réaliser.

C'est à suivre...

Sainte-Flavie

active et dynamique



Sainte-Flavie

Porte d'entrée de la Gaspésie



Sainte-Flavie, ses développements résidentiels : description

Trois secteurs résidentiels vous sont proposés pour vous y construire une belle vie rythmée par la douceur de vivre de la Gaspésie. Ils sont situés à quelques pas du fleuve et de ses plages, au cœur du village, dans un endroit calme et paisible, à distance de la route 132.

Sainte-Flavie, une municipalité dynamique en développement et à l'écoute des besoins de ces citoyens.

• Les secteurs

Les trois secteurs résidentiels sont les suivants :

- Rue Chouinard : Trois terrains desservis par le réseau d'aqueduc et d'égout de la municipalité.
- Rue Pelletier : Cinq terrains desservis par le réseau d'aqueduc et d'égout de la municipalité.
- Rue Desrosiers : Neuf terrains desservis par le réseau d'aqueduc et d'égout de la municipalité.

• Prix du pied carré

Tous les terrains de la municipalité de Sainte-Flavie sont vendus **1.98 \$ du pied carré** (taxes en sus).

• Terrains privés

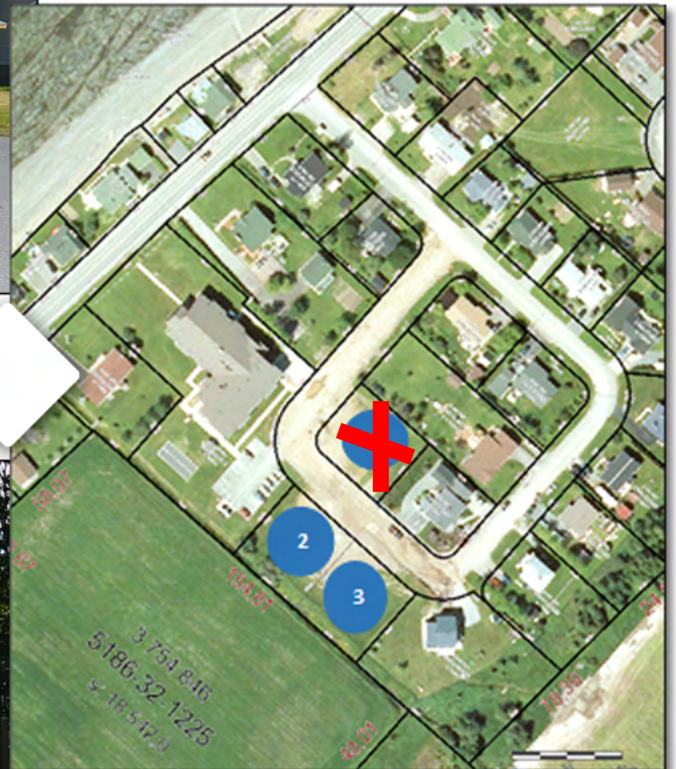
Des terrains privés sont également disponibles. La transaction se fait directement avec le propriétaire.



RUE CHOUINARD

Secteur résidentiel de Sainte-Flavie implanté au cœur du village, à quelques pas du fleuve. Développé il y a une quarantaine d'années, il est situé dans un lieu calme et paisible, en retrait de la route 132 et a été relié, au cours de l'été 2019, au nouveau développement résidentiel .

Trois terrains sont encore disponibles et prêts à construire, desservis par le réseau d'aqueduc et d'égout. Le secteur est composé de familles et de personnes à la retraite.



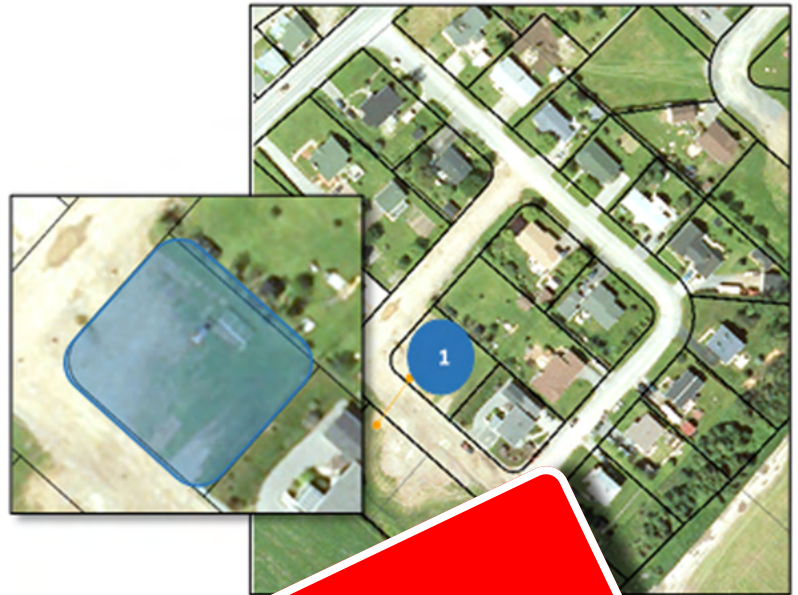
✗ Vendu

TERRAIN - 1

Rue Chouinard
Sainte-Flavie (QC) G0J 2L0

~~1.98\$ du pied carré (+ tx)~~

Contact : 418 775-7050



VENDU

Terrain vendu par la municipalité. De nouveau en vente par un particulier.

Si vous êtes intéressé, contactez le bureau municipal et nous vous mettrons en contact avec le propriétaire.

Prix: À voir avec le propriétaire

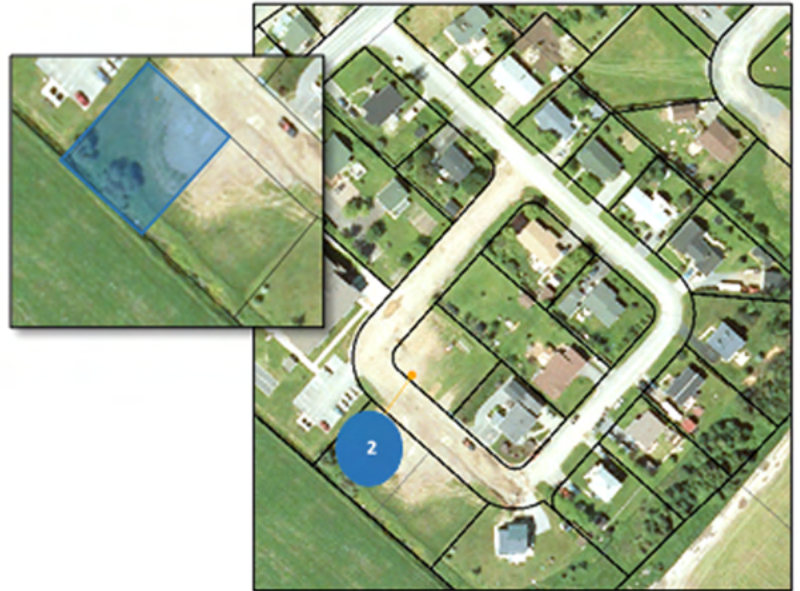
Genre	Terrain vacant
Constructible	Oui
Superficie en m²	963,9 (soit 10 375.33 pi ²)
Approvisionnement en eau	Oui
Système d'égout	Oui
Particularités	Zonage résidentiel En retrait de la route 132

TERRAIN - 2

Rue Chouinard
Sainte-Flavie (QC) G0J 2L0

1.98\$ du pied carré (+ tx)

Contact : 418 775-7050



Beau terrain localisé dans la rue Chouinard, au cœur du village animé de Sainte-Flavie, à 100 mètres du fleuve.

À moins de 6 km de Mont-Joli et à 25 minutes de Rimouski.

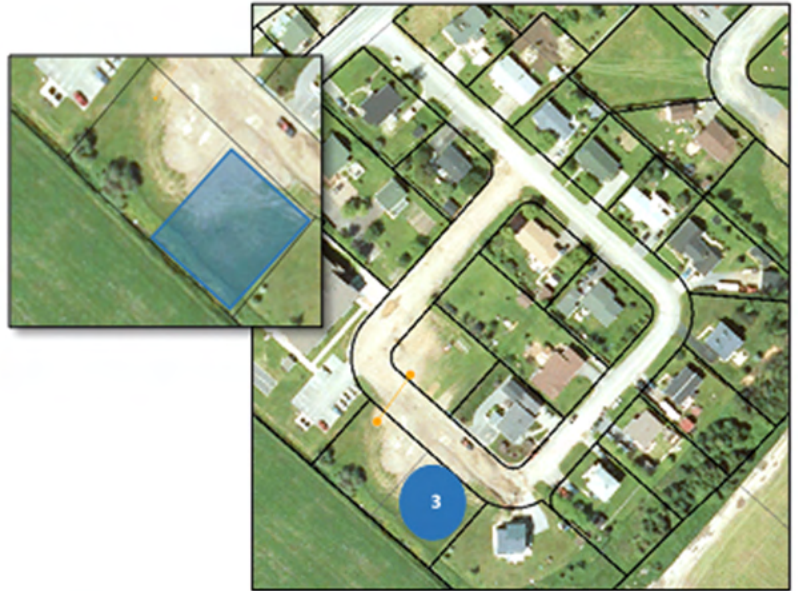
Genre	Terrain vacant
Constructible	Oui
Superficie en m²	770,8 (soit 8 296.82 pi ²)
Approvisionnement en eau	Oui
Système d'égout	Oui
Particularités	Zonage résidentiel En retrait de la route 132 Relié au nouveau développement

TERRAIN - 3

Rue Chouinard
Sainte-Flavie (QC) G0J 2L0

1.98\$ du pied carré (+tx)

Contact : 418 775-7050



Beau terrain localisé dans la rue Chouinard, au cœur du village animé de Sainte-Flavie à 100 mètres de fleuve.

À moins de 6 km de Mont-Joli et à 25 minutes de Rimouski.

Genre	Terrain vacant
Constructible	Oui
Superficie en m²	729 (soit 7 846.89 pi ²)
Approvisionnement en eau	Oui
Système d'égout	Oui
Particularités	Zonage résidentiel En retrait de la route 132 Relié au nouveau développement

RUE PELLETIER

*Secteur résidentiel de Sainte-Flavie implanté au cœur du village, à quelques pas du fleuve.
Développé dans les années 2000, c'est un secteur familial situé dans un lieu calme
et paisible en retrait de la route 132.*

Cinq terrains sont disponibles et desservis par le réseau d'aqueduc et d'égout.



X Vendu

TERRAIN - 4

Rue Pelletier
Sainte-Flavie (QC) G0J 2L0

1.98\$ du pied carré (+tx)

Contact : 418 775-7050



Beau terrain localisé dans la rue Pelletier, au cœur du village, à 100 mètres du fleuve.

À moins de 6 km de Mont-Joli et à 25 minutes de Rimouski.

Genre	Terrain vacant
Constructible	Oui
Superficie en m²	1 431 <i>(soit 15 403.16 pi²)</i>
Approvisionnement en eau	Oui
Système d'égout	Oui
Particularités	Zonage résidentiel En retrait de la 132 Cul-de-sac

TERRAIN - 5

Rue Pelletier
Sainte-Flavie (QC) G0J 2L0

1.98\$ du pied carré (+tx)

Contact : 418 775-7050



Beau terrain localisé dans la rue Pelletier, au cœur du village à 100 mètres du fleuve.

À moins de 6 km de Mont-Joli et à 25 minutes de Rimouski.

Genre	Terrain vacant
Constructible	Oui
Superficie en m²	1 122.5 <i>(soit 12 082.49 pi²)</i>
Approvisionnement en eau	Oui
Système d'égout	Oui
Particularités	Zonage résidentiel En retrait de la 132 Cul-de-sac

TERRAIN - 6

Rue Pelletier
Sainte-Flavie (QC) G0J 2L0

1.98\$ du pied carré (+tx)

Contact : 418 775-7050



... localisé au ...
... dans la rue Pelle-
... 100 mètres du fleuve.

À moins de 6 km de Mont-Joli et à
25 minutes de Rimouski.

Genre	Terrain vacant
Constructible	Oui
Superficie en m²	1 703.3 (soit 18 334.17pi ²)
Approvisionnement en eau	Oui
Système d'égout	Oui
Particularités	Zonage résidentiel En retrait de la route 132 Terrain boisé Cul-de-sac

TERRAIN - 7

Rue Pelletier
Sainte-Flavie (QC) G0J 2L0

1.98\$ du pied carré (+tx)

Contact : 418 775-7050



Très grand terrain boisé localisé dans la rue Pelletier, à 100 mètres du fleuve.

À moins de 6 km de Mont-Joli et à 25 minutes de Rimouski.

Genre	Terrain vacant
Constructible	Oui
Superficie en m²	2 762.8 (soit 29 738.53pi ²)
Approvisionnement en eau	Oui
Système d'égout	Oui
Particularités	Zonage résidentiel En retrait de la route 132 Terrain boisé Cul-de-sac

TERRAIN - 8

Rue Pelletier
Sainte-Flavie (QC) G0J 2L0

1.98\$ du pied carré (+tx)

Contact : 418 775-7050



Beau terrain localisé dans la rue Pelletier, au cœur du village, à 100 mètres du fleuve.

À moins de 6 km de Mont-Joli et à 25 minutes de Rimouski.

Genre	Terrain vacant
Constructible	Oui
Superficie en m²	983 <i>(soit 10 580.92 pi²)</i>
Approvisionnement en eau	Oui
Système d'égout	Oui
Particularités	Zonage résidentiel En retrait de la route 132 Cul-de-sac

RUE DESROSIERS

Secteur résidentiel de Sainte-Flavie implanté au cœur du village, à quelques pas du fleuve. Développé au cours de l'été 2019, il est situé dans un lieu calme et paisible, en retrait de la route 132.

Il est relié à la rue Chouinard.

Neuf grands terrains disponibles et desservis par le réseau d'aqueduc et d'égout.



TERRAIN - 9

Nouveau Développement
Sainte-Flavie (QC) G0J 2L0

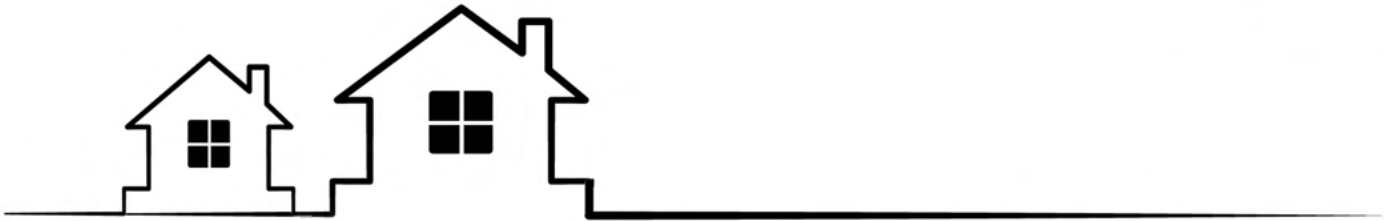
1.98\$ du pied carré (+ tx)

Contact : 418 775-7050

Grand terrain localisé dans le nouveau développement, au cœur du village, à 100 mètres du fleuve .

À moins de 6 km de Mont-Joli et à 25 minutes de Rimouski.

Genre	Terrain vacant
Constructible	Oui
Superficie en m²	915,7 <i>(soit 9 856.51 pi²)</i>
Approvisionnement en eau	Oui
Système d'égout	Oui
Particularités	Zonage résidentiel Terrain plat En retrait de la route 132



Grand terrain localisé dans le nouveau développement, au cœur du village, à 100 mètres du fleuve.

À moins de 6 km de Mont-Joli et à 25 minutes de Rimouski.

Genre	Terrain vacant
Constructible	Oui
Superficie en m²	915,7 <i>(soit 9 856.51 pi²)</i>
Approvisionnement en eau	Oui
Système d'égout	Oui
Particularités	Zonage résidentiel Terrain plat En retrait de la route 132

TERRAIN - 10

Nouveau Développement
Sainte-Flavie (QC) G0J 2L0

1.98\$ du pied carré (+tx)

Contact : 418 775-7050

TERRAIN - 11

Nouveau Développement
Sainte-Flavie (QC) G0J 2L0

1.98\$ du pied carré (+tx)

Contact : 418 775-7050

Grand terrain localisé dans le nouveau développement, au cœur du village à 100 mètres du fleuve.

À moins de 6 km de Mont-Joli et à 25 minutes de Rimouski.

Genre	Terrain vacant
Constructible	Oui
Superficie en m²	922,7 <i>(soit 9 931.86pi²)</i>
Approvisionnement en eau	Oui
Système d'égout	Oui
Particularités	Zonage résidentiel Terrain plat En retrait de la route 132



Grand terrain localisé dans le nouveau développement, au cœur du village, à 100 mètres du fleuve.

À moins de 6 km de Mont-Joli et à 25 minutes de Rimouski.

Genre	Terrain vacant
Constructible	Oui
Superficie en m²	915,4 <i>(soit 9 853.28pi²)</i>
Approvisionnement en eau	Oui
Système d'égout	Oui
Particularités	Zonage résidentiel Terrain plat En retrait de la route 132

TERRAIN - 12

Nouveau Développement
Sainte-Flavie (QC) G0J 2L0

1.98\$ du pied carré (+tx)

Contact : 418 775-7050

TERRAIN - 13

Nouveau Développement
Sainte-Flavie (QC) G0J 2L0

1.98\$ du pied carré (+tx)

Contact : 418 775-7050



Très grand terrain localisé dans le nouveau développement, au cœur du village à 100 mètres du fleuve.

À moins de 6 km de Mont-Joli et à 25 minutes de Rimouski.

Genre	Terrain vacant
Constructible	Oui
Superficie en m²	1383,3 <i>(soit 14 889.72pi²)</i>
Approvisionnement en eau	Oui
Système d'égout	Oui
Particularités	Zonage résidentiel Terrain plat En retrait de la route 132

Très grand terrain localisé dans le nouveau développement, au cœur du village à 100 mètres du fleuve.

À moins de 6 km de Mont-Joli et à 25 minutes de Rimouski.

Genre	Terrain vacant
Constructible	Oui
Superficie en m²	1 062,8 <i>(soit 11 439.88 pi²)</i>
Approvisionnement en eau	Oui
Système d'égout	Oui
Particularités	Zonage résidentiel Terrain plat En retrait de la route 132

TERRAIN - 14

Nouveau Développement
Sainte-Flavie (QC) G0J 2L0

1.98\$ du pied carré (+tx)

Contact : 418 775-7050

TERRAIN - 15

Nouveau Développement
Sainte-Flavie (QC) G0J 2L0

1.98\$ du pied carré (+tx)

Contact : 418 775-7050

Très grand terrain localisé dans le nouveau développement, au cœur du village, à 100 mètres du fleuve.

À moins de 6 km de Mont-Joli et à 25 minutes de Rimouski.

Genre	Terrain vacant
Constructible	Oui
Superficie en m²	1116,9 <i>(soit 10 022.21 pi²)</i>
Approvisionnement en eau	Oui
Système d'égout	Oui
Particularités	Zonage résidentiel Terrain plat En retrait de la route 132



Très grand terrain localisé dans le nouveau développement, au cœur du village, à 100 mètres du fleuve.

À moins de 6 km de Mont-Joli et à 25 minutes de Rimouski.

Genre	Terrain vacant
Constructible	Oui
Superficie en m²	1 162,4 <i>(soit 12 511.97 pi²)</i>
Approvisionnement en eau	Oui
Système d'égout	Oui
Particularités	Zonage résidentiel Terrain plat En retrait de la route 132

TERRAIN - 16

Nouveau Développement
Sainte-Flavie (QC) G0J 2L0

1.98\$ du pied carré (+tx)

Contact : 418 775-7050

TERRAIN - 17

Nouveau Développement
Sainte-Flavie (QC) G0J 2L0

1.98\$ du pied carré (+tx)

Contact : 418 775-7050

Très grand terrain localisé dans le nouveau développement, au cœur du village à 100 mètres du fleuve.

À moins de 6 km de Mont-Joli et à 25 minutes de Rimouski.

Genre	Terrain vacant
Constructible	Oui
Superficie en m²	1 171,9 <i>(soit 12 614.23 pi²)</i>
Approvisionnement en eau	Oui
Système d'égout	Oui
Particularités	Zonage résidentiel Terrain plat En retrait de la route 132



Terrains privés sur le territoire de Sainte-Flavie

Rue Poirier

Sainte-Flavie (QC) G0J 2L0

Prix :

Voir avec le propriétaire

Informations :

418 775-7050 # 2606



Beau terrain situé à l'entrée ouest du village.



- Vue sur le fleuve -
- Superficie : 1 338,2 m² -
- Terrain raccordable aux systèmes d'aqueduc et d'égout -
- Prix : Fixé par le propriétaire -

Si vous êtes intéressé, contactez le bureau municipal et nous vous mettrons en contact avec le propriétaire.

4 terrains disponibles

Entre le 141 et
le 151, route de la Mer

Sainte-Flavie (QC) G0J 2L0

Prix :

Voir avec le propriétaire

Informations :

418 775-7050 #137



Quatre beaux terrains disponibles à l'ouest du village.

VENDUS



- Dimensions : 18 m de largeur * 45 m de profondeur pour chaque terrain -
- Terrains raccordables aux systèmes d'aqueduc et d'égout -
- Prix : Fixé par le propriétaire -

Les terrains peuvent être achetés séparément ou groupés.

Si vous êtes intéressé, contactez le bureau municipal et nous vous mettrons en contact avec le propriétaire.

2 terrains disponibles

181, route de la Mer

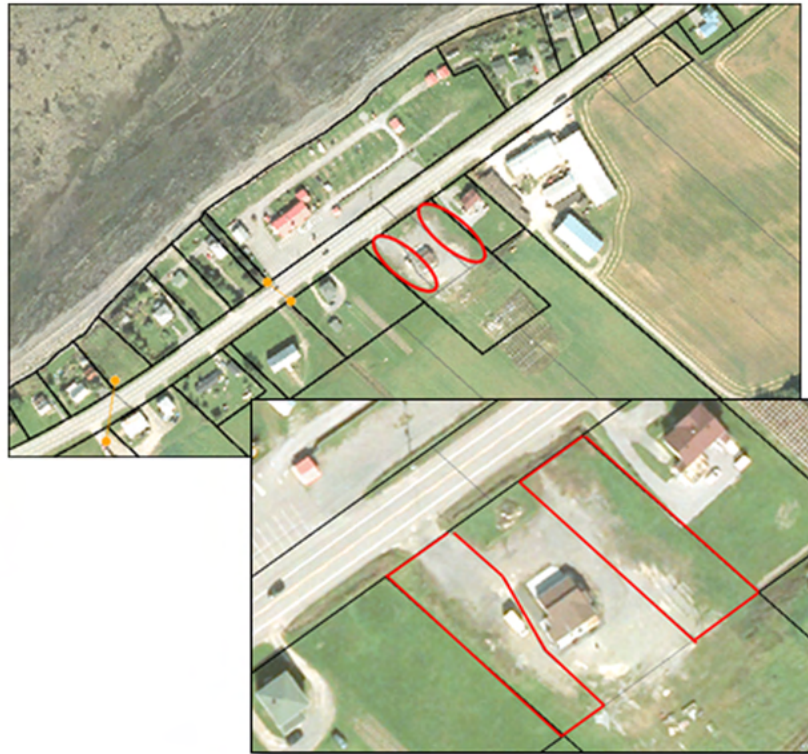
Sainte-Flavie (QC) G0J 2L0

Prix :

Voir avec le propriétaire

Informations :

418 775-7050 # 2606



Deux grands terrains constructibles situés à l'entrée ouest du village.



- Dimensions : 20,5 m de largeur * 61 m de profondeur pour chaque terrain -
- Terrains raccordables aux systèmes d'aqueduc et d'égout -
- Prix : Fixé par le propriétaire -

Les terrains peuvent être achetés séparément ou groupés.

Si vous êtes intéressé, contactez le bureau municipal et nous vous mettrons en contact avec le propriétaire.

- URBANISME -
(Terrains municipaux)

Marie-Berline DESCHÊNES
Tél : 418 775-7050 # 2601
urbanisme@sainte-flavie.net

- RÉSILIENCE COTIÈRE -
(Terrains privés)

Géraldine COLLI
Tél : 418 775-7050 # 2606
geraldine.colli@sainte-flavie.net



775, route Flavie-Drapeau
Sainte-Flavie (QC), G0J 2L0

Tél : 418 775-7050
info@sainte-flavie.net



